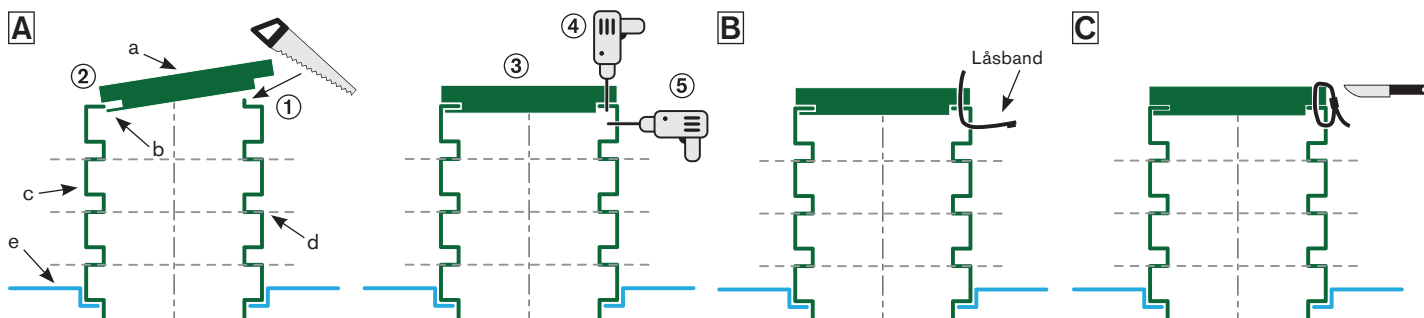


## PE 700 Monteringsanvisning plastlock



### A Montering av locket

1. Kapa ev. kant på stosen så att en plan yta erhålls
2. Placera plastlockets låsklack (b) under stosens kant

### 3. Lägg ner locket på stosen

4. Borra genom locket hål ner genom stosen
5. Borra sedan vinkelrätt från utsidan av stosen

### B Låsning av locket

6. Låsbandet förs genom stosens hål och genom hålet i locket.
7. Drag åt låsbandet hårt. Klipp av överskjutande del av låsbandet.

### C Öppning av locket

8. Klipp av eller skär av låsbandet.
9. Säkra alltid locket omedelbart efter arbetet!

- a. Plastlock
- b. Låsklack
- c. Stos
- d. Eventuell kaplinje
- e. Tank

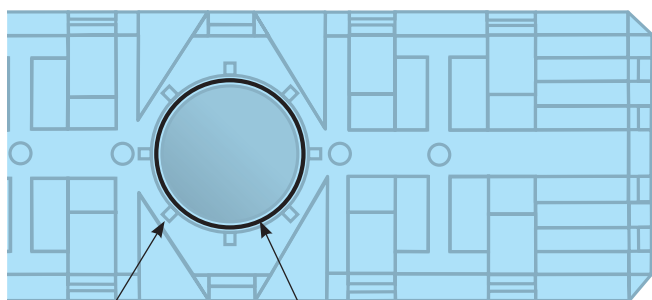
### Barnsäkert

Plastlocket är typgodkänt vilket innebär att locket är godkänt ur barnsäkerhetssynpunkt.

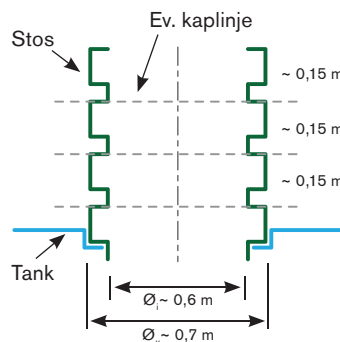
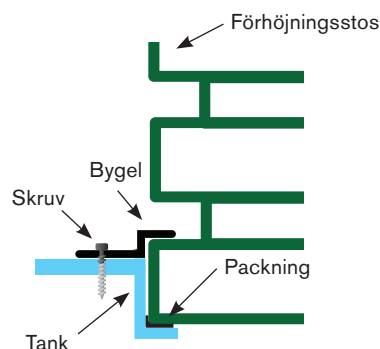
### Låsband

5 låsband är medlevererat (i en hållare på locket's undersida). Mått för låsbanden som ska användas är 280 x 7,5 mm och banden ska hålla för en kraft motsvarande 650N.

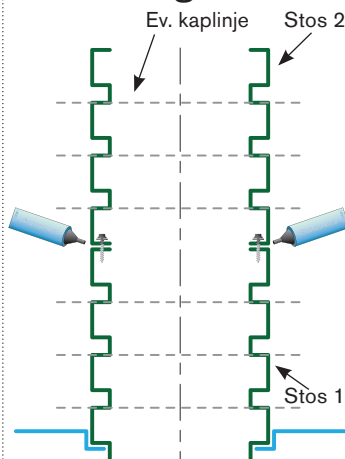
## Förhöjningsstos Anslutning till tank



Ursparing för bygel      Packning



## Skarvning av stos



### Montera alltid stosen innan tanken fylls med vatten. Använd spärrskaft och 10 mm hylsa.

1. Se till att monteringsytorna på tank och stos är torra och rena. **OBS! Detta är mycket viktigt.**
2. Montera packningen i sätet på tanken (se figur ovan).
3. Börja på ena sidan med en bygel (placera den i en av de 8 ursparingarna i tanken). Dra inte skruven i botten förrän alla 8 byglar är på plats. Montera sedan nästa bygel på motsatt sida för att inte förskjuta packningen. Fortsätt sedan att korsvis montera byglarna runt hela stosen.
4. Dra skruvarna halvvägs ner i tanken (använd ej skruvdragare). Var försiktig så att inte skruven dras för hårt, då det finns risk att gängorna i tanken förstörs. Dra sedan åt skruvarna tills bygeln precis når tanken. Byglarna kommer att deformeras en aning, vilket visar att tryck mellan stos och tank uppnås.
5. Vi rekommenderar att ni håller ca 0,5 l vatten mellan stos och tank för att kontrollera att monteringen är korrekt utförd.
6. Återfyll varmsamt med samma typ av grus som används för tank eller slamavskiljare.

1. Skruva fast förhöjningsstosen i tanken. Se anvisning till vänster.
2. Stosarna som ska skarvas ska ha släta motstående ytor. Kapning sker i snitt enligt de streckade linjerna i skissen ovan.
3. Bifogad in-6 bit (till bormaskin) och skruv används för att skruva fast stosarna.
4. Tryck ut tätningsmassa på utsidan av hela skarven. Se till att tätningsmassan ansluter väl utefter hela omkretsen och att inga håligheter finns.

## Bygelsats & Skarvsats

Bygelsats samt skarvsats till förhöjningsstos. Bygelsats ingår. Skarvsats beställs separat vid behov.

### Innehåll Bygelsats:

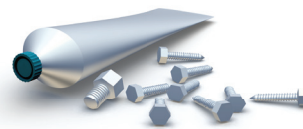
- 1 st packning
- 8 st skruvar
- 8 st byglar

### Innehåll Skarvsats:

- 1 st tuber tätningsmassa
- 8 st skruvar
- 1 st in-6 bit till skruvdragare



Innehåll Bygelsats



Innehåll Skarvsats



### BEAKTA OLYCKSRISKEN!

Risk finns för att giftiga och explosiva gaser samt syrebrist kan förekomma i tankar som tagits i drift. **Stig aldrig ner i tanken!**

**Säkra alltid locket omedelbart efter arbetet!**